

# Google

# AI Professional

# Certificate

강좌 소개

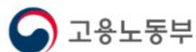
커리큘럼 소개

자주 묻는 질문

강좌 등록 방법

QR 코드 활용 강좌 등록 가이드

초대 링크 및 QR 확인



고용노동부



# 강좌 소개

Google AI Professional Certificate는 구글 전문가가 직접 설계한 체계적인 교육 과정으로, 구글의 다양한 도구를 활용한 실습 중심 커리큘럼을 통해 실무형 AI 역량을 효과적으로 강화할 수 있습니다.

## 교육 과정

### 수강대상

전공 무관, AI에 관심 있는 재학생 및 졸업생

### 교육기간

상시 모집 ~ 2026년 12월 31일 종료 전까지

### 교육시간

8시간 내외

## 강좌 특징

- Gemini, Nano Banana, NotebookLM, AI Studio 등 다양한 구글 도구 활용
- 마케팅 도구 제작, 데이터 분석, 앱 바이브 코딩 등 실무 중심 교육
- Coursera 플랫폼 기반 100% 온라인 교육

## 수강 혜택

- Linkedin에 게시 가능한 구글 수료증 발급
- Gemini Academy 우선 선발권 부여
- 구글 AI Pro 3개월 무료 이용권

\*본 AI Pro 3개월 이용권은 '2025년 Gemini for Students 대학생 1년 구독'과 중복 적용되지 않습니다.

## 커리큘럼 소개

Google AI Professional Certificate는 총 7개의 모듈로 구성되어 있습니다. 각 모듈별 동영상 강의, 읽기자료, 퀴즈, Google 도구를 활용한 실습으로 AI 역량을 강화해 보세요.

- 1. AI의 기초** AI의 핵심 개념과 강점, 한계를 이해하고 효과적인 프롬프팅 방법을 학습
- 2. 브레인스토밍과 기획** AI를 활용한 아이디어 구상과 세부 일정 및 계획 수립
- 3. 인사이트 발굴 및 리서치** AI를 활용한 깊이 있는 인사이트 발굴 및 데이터 분석 기반 의사결정
- 4. 글쓰기 및 커뮤니케이션 개발** 다양한 이해관계자 맞춤형 예상 질문 파악 및 발표 연습 수행
- 5. 콘텐츠 제작** AI를 창의적으로 활용하여 고품질 이미지, 영상, 발표자료 생성
- 6. 데이터 분석** AI 기반 데이터의 정제, 분석, 시각화 및 수식 생성
- 7. 바이브 코딩** 코드 작성 없이 AI 바이브 코딩을 통한 나만의 맞춤형 앱 구축

## 자주 묻는 질문

Google AI Professional Certificate는 총 7개의 모듈로 구성되어 있습니다. 각 모듈별 동영상 강의, 읽기자료, 퀴즈, Google 도구를 활용한 실습으로 AI 역량을 강화해 보세요.

제목	질의사항	답변내용
온라인 교육 다시보기	수료 후에도 강의를 다시 볼 수 있나요?	수료를 완료한 이후에도 프로그램 운영 기간 내에는 강의 다시보기가 가능합니다. 다만, 프로그램이 종료되는 경우에는 접근이 제한될 수 있습니다.
온라인 교육 장기 미수강	온라인 교육을 장기간 미수강 할 경우 수강권은 회수되나요?	3개월 이상 장기 미수강 시 사전 고지 없이 수강권이 회수될 수 있습니다.
온라인 교육 퀴즈 재응시	퀴즈(테스트)를 통과하지 못한 경우 재응시가 가능한가요?	퀴즈는 하루 최대 3회까지 응시 할 수 있습니다. 주어진 3회 모두 통과하지 못한 경우 해당 퀴즈는 자동으로 비활성화되며, 해당 시점으로부터 24시간 이후 재응시가 가능합니다.
온라인 교육 수료증 유효기간	수료증에 유효기간이 있나요?	수료증에는 별도의 유효기간이 없습니다. 프로그램 내부 운영 기간이 종료된 이후에도 학습자가 동일한 Coursera 계정을 유지하고 있는 경우에는 수료증 발급이 가능합니다. 다만, 프로그램이 종료되는 경우에는 예외가 발생할 수 있습니다.

# 강좌 등록 방법

소속 대학 이메일 계정 보유 여부에 따라 아래와 같이 각기 해당하는 경로를 통해 강좌에 등록해 주시기 바랍니다.

	1 대학 이메일 계정이 있는 재학생의 경우	2 대학 이메일 계정이 없는 졸업생 / 고용센터의 경우
대상	소속 대학의 이메일 계정이 있는 재학생, 휴학생, 수료생 등	소속 대학의 이메일 계정이 만료 됐거나, 소속 기관의 이메일 계정이 없는 경우 (졸업생 및 고용센터 소속)
신청 방법	대학별 URL 링크(또는 QR 코드) 접속 및 강좌 등록	대학별 대학일자리플러스센터 또는 졸업생특화프로그램 담당자 개별 문의
신청 단계		대플 또는 고용센터에 학습자 신청 문의 및 접수 ▼ Coursera 강좌 초대 이메일 발송 ▼ 수신한 이메일 내 초대 링크를 통해 등록

## 문의처

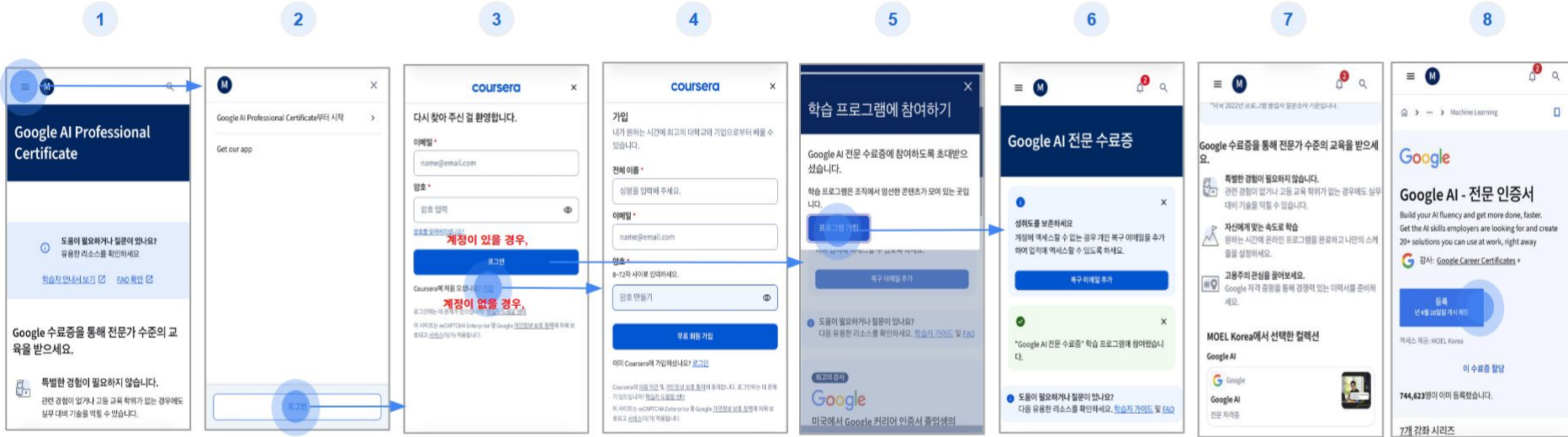
각 대학의 대학교일자리플러스 센터 또는 고용센터

## FAQ

[Grow with Google 웹사이트](#) 내 '청년 AI 역량강화' 탭 확인

# QR코드 활용

## Step by Step 강좌 등록 가이드



QR 코드를 통해  
Coursera 사이트  
접속 후, 좌측  
상단 바 클릭

로그인 클릭

소속 대학 이메일  
계정으로 로그인

계정이 없을 경우,  
회원 가입 진행

초기 페이지로  
돌아와서  
프로그램 가입  
버튼 클릭

학습 프로그램  
가입 완료

하단 스크롤 후,  
Google AI 강좌 선택  
(Google AI Professional Certificate)

강좌 등록